

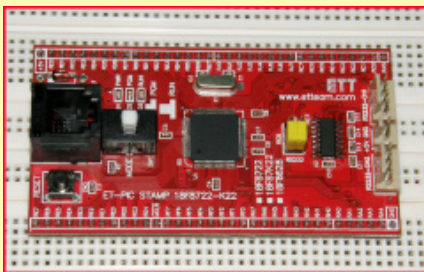
ET-PIC STAMP 18F87K22 (ICSP) * 795.- (P-ET-A-00487)

ET-PIC STAMP 18F87K22 เป็นบอร์ดไมโครคอนโทรลเลอร์ในตระกูล PIC18F87K22 ของทาง บริษัท MICROCHIP แบบ 80PINTQFP ตัวบอร์ดได้ออกแบบ I/O ของตัว MCU ไปยังขา CONNECTOR ในลักษณะแบบ DIP เพื่อให้ผู้ใช้ง่ายต่อการนำไปประยุกต์ใช้งาน หรือใช้ต่อทดลองกับ PROJECT BOARD ได้โดยง่ายพร้อมขั้วต่อ RS232 ที่ผ่าน LINE DRIVER แล้วให้อีก 2 ช่อง รวมทั้งขั้วต่อไฟเลี้ยง +5V และในการ DOWNLOAD โปรแกรมเข้ามายังบอร์ดผ่านทางขั้วต่อ RJ11 โดยใช้เครื่องโปรแกรม ET-PGM PIC USB PK3, PK3 PLUS ของทาง ETT หรือ PICKIT3 หรือ ICD3 ของทาง MICROCHIP



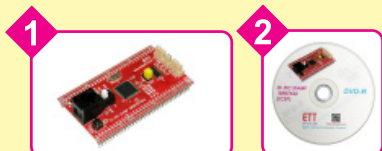
คุณสมบัติของ MCU 18F87K22

- MCU ทำงานในย่าน 1.8V-5.5VDC; 80 PIN TQFP
- ความถี่ในการทำงานสูงสุด 64 MHz
- FLASH PROGRAMMER 128 KBYTE; EEPROM 1024 BYTE; RAM 4 KBYTE
- มี I/O = 69 PIN, ADC 12 BIT 24 CH, I²C หรือ SPI = 2 CH
- มี UART = 2 CH, PWM = 7 CH (CCP) และ 3 CH (ECCP)
- มี TIMER 8 BIT = 6 TIMER และ TIMER 16 BIT = 5 TIMER



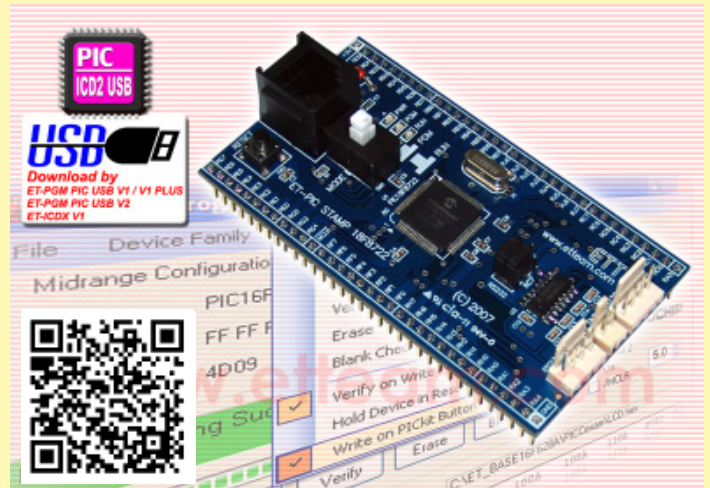
คุณสมบัติของบอร์ด ET-PIC STAMP 18F87K22

- โปรแกรม DOWNLOAD ผ่านขั้วต่อ RJ11 ด้วยเครื่องโปรแกรมภายนอก เช่น ET-PGM PIC PK3, PK3 PLUS หรือ PICKIT3, ICD3
- มีขั้วต่อ RS232 แบบ 4 PIN ETT ที่ผ่าน LINE DRIVER แล้ว จำนวน 2 CH
- ตัวบอร์ดใช้ X' TAL 16 MHz สามารถใช้ PLL ในตัว MCU เพิ่มความถี่ใช้งานได้สูงสุด 64 MHz
- ขั้วต่อของบอร์ดออกแบบเป็น PIN HEADER ระยะห่างของขา 2.54 mm. ด้านละ 34 PIN 2 ด้าน (รวมเป็น 68 PIN)
- POWER SUPPLY 5VDC แบบ 2PIN POWER INPUT (สามารถใช้ชุด ET-SWITCHING ADAPTER 5V/2A TYPE H (A-AP-A-00094) ราคา * 190.- เป็น OPTION ซื่อเพิ่ม)
- ขนาด PCB 8.8 x 4.8 cm.
- ชุด ET-PIC STAMP 18F87K22 ... ประกอบด้วย
 1. บอร์ด ET-PIC STAMP 18F87K22
 2. CD-ROM คู่มือ และโปรแกรมใช้งาน



ET-PIC STAMP 18F8722 (ICD2) * 895.- (P-ET-A-00400)

ET-PIC STAMP 18F8628 (ICD2) * 895.- (P-ET-A-00375)



บอร์ดในตระกูล PIC ของบริษัท MICROSHIP ออกแบบโครงสร้างเป็นบอร์ดขนาดเล็กง่ายต่อการนำไปประยุกต์ต่อใช้งาน หรือใช้ต่อทดลองกับ PROJECT BOARD พร้อมอุปกรณ์ที่จำเป็นต่างๆ ในการนำบอร์ดไปต่อใช้งาน ต่อพัฒนาบอร์ดด้วยชุด ET-PGM PIC USB V1, V1 PLUS, V2, ET-PGM PIC PK3, PK3 PLUS, ET-ICDX V1 ที่ใช้ต่อกับ PORT USB ของเครื่องคอมพิวเตอร์ เข้ามายังบอร์ดทางขั้วมาตรฐาน RJ-11 (ICD2)

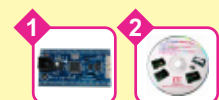
โดยจะมี 2 รุ่น โครงสร้างและวงจรจะเหมือนกันทั้ง 2 รุ่น แตกต่างกันเฉพาะในส่วนของ CPU คือ

1. ET-PIC STAMP 18F8722 (ICD2) ... ใช้ MCU เบอร์ PIC18F8722 ขนาด 80PIN TQFP TYPE, หน่วยความจำแบบ FLASH 128KBYTE, RAM 3936BYTE, EEPROM 1024BYTE, A TO D ขนาด 10 BIT 16 CH
2. ET-PIC STAMP 18F8628 (ICD2) ... ใช้ MCU เบอร์ PIC18F8628 ขนาด 80PIN TQFP TYPE, หน่วยความจำแบบ FLASH 96KBYTE, RAM 3936BYTE, EEPROM 1024BYTE, A TO D ขนาด 12 BIT 16 CH

- RUN X' TAL ON BOARD 10MHz สามารถตั้งให้ RUN ได้ถึง 40 MHz ได้ในตัว MCU จาก X' TAL 10 MHz
- จำนวน I/O PORT ใช้งาน 70 BIT
- RJ-11 (ICD2) ใช้ DOWNLOAD โปรแกรมเข้าตัว CPU ด้วยชุด ET-PGM PIC USB V1, V1 PLUS, V2, ET-PGM PIC PK3, PK3 PLUS, ET-ICDX V1 พร้อม SW. เลือก MODE การทำงาน
 - RS232 PORT 2 ช่อง ขั้วต่อ 4 PIN ETT (ICL3232 ON BOARD)
 - FUNCTION ภายในตัว MCU A TO D ขนาด 10 BIT 16 CH, TIMER/COUNTER, PWM, WATCH DOG ฯลฯ
 - ขั้วต่อออกใช้งานจากบอร์ดเป็น PIN HEADER ระยะห่างของขา 2.54 mm. ด้านละ 34 PIN 2 ด้าน (68PIN)
 - POWER SUPPLY 5VDC, 2 PIN POWER INPUT (สามารถใช้ชุด DC POWER ET-SWITCHING ADAPTER 5V/1.2A TYPE H (A-AP-A-00058) ราคา * 170.- เป็น OPTION ซื่อเพิ่ม)
 - ขนาด PCB 8.8 x 4.8 cm.
 - ET-PIC STAMP 18F8722 (ICD2) / ET-PIC STAMP 18F8628 (ICD2) ...

ประกอบด้วย

1. บอร์ด
2. CD-ROM คู่มือ และตัวอย่างโปรแกรม



*** บอร์ด CP - PIC USB 4550 (ICD2), CP-PGM PIC USB 4553 (ICD2), CP-PIC USB 4550 EXP (ICD2), CP-PIC USB 4553 EXP (ICD2), ET-PIC STAMP 18F8722 (ICD2), ET-PIC STAMP 18F8628 (ICD2), บอร์ด CP - PIC V3/458 (ICD2), CP-PIC V3/877 (ICD2), CP-PIC V3/458 EXP (ICD2), CP-PIC V3/877 EXP (ICD2), CP-PIC V4/458 (ICD2), CP-PIC V4/877 (ICD2) ดาวน์โหลดโปรแกรมเข้าตัว MCU ด้วยชุด ET-PGM PIC PK3, ET-PGM PIC PK3 PLUS, ET-PGM PIC USB V1, ET-PGM PIC USB V1 PLUS, ET-PGM PIC USB V2, ET-ICDX V1 ทาง PORT RJ-11 (ICD2) ***