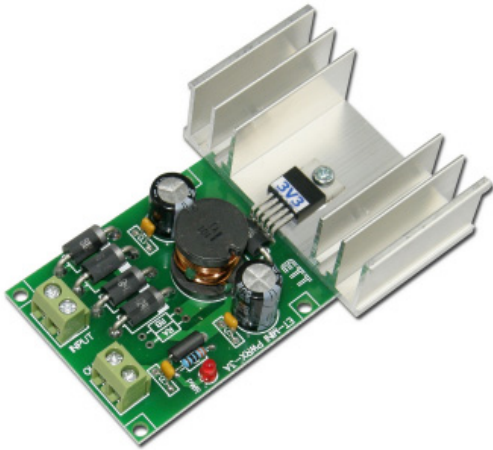


**ET-MINI PWR5-3A** (P-ET-A-00455) \* 280.-

**ET-MINI PWR12-3A** (P-ET-A-00456) \* 280.-

**ET-MINI PWR3.3-3A** (P-ET-A-00457) \* 280.-

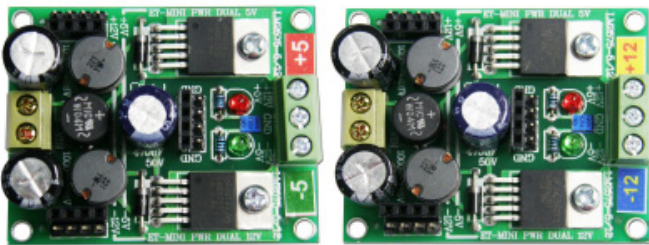


เป็นชุด POWER SUPPLY ในแบบวงจร STEP-DOWN VOLTAGE REGULATOR ขนาด OUTPUT 3A ใช้ IC เบอร์ LM2576 โดยมีขนาดของ OUTPUT VOLTAGE ให้เลือก 3 ขนาด

- ET-MINI PWR5-3A ให้ OUTPUT 5VDC/3AMP : INPUT VOLT 9 - 35 VDC
- ET-MINI PWR12-3A ให้ OUTPUT 12VDC/3AMP : INPUT VOLT 15 - 35 VDC
- ET-MINI PWR3.3-3A ให้ OUTPUT 3.3VDC/3AMP : INPUT VOLT 7 - 35 VDC
- ขั้ว INPUT เป็นแบบ TERMINAL ( 5 mm. ) 2 PIN
- ขั้ว OUTPUT เป็นแบบ TERMINAL ( 5 mm. ) 2 PIN
- ขนาดตัวบอร์ดพร้อม HEAT SINK ( W x L x D ) 6.0 x 9.0 x 3.5 cm.

**ET-MINI PWR DUAL 5** (P-ET-A-00307) \* 270.-

**ET-MINI PWR DUAL 12** (P-ET-A-00308) \* 270.-



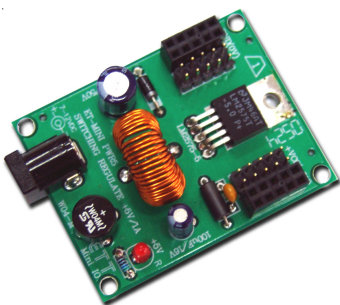
ET-MINI PWR DUAL 5

ET-MINI PWR DUAL 12

เป็นชุด POWER SUPPLY แบบมี OUTPUT เป็นไฟบวก และลบ จาก INPUT ไฟบวกอย่างเดียว โดยใช้วงจร STEP-DOWN VOLTAGE REGULATOR จำนวน 2 ชุด โดยจะเป็น เบอร์ LM2575T-5 ในชุด DUAL 5 และ เบอร์ LM2575T-12 ในชุด DUAL 12

- INPUT DC POWER 7 - 24VDC
- OUTPUT +5V/1A, -5V/0.25A ใน ET-MINI PWR DUAL 5
- OUTPUT +12V/1A, -12V/0.25A ใน ET-MINI PWR DUAL 12
- ขั้วต่อ INPUT DC แบบ 2PIN PCB TERMINAL SCREW TYPE
- ขั้วต่อ OUTPUT DC แบบ 3PIN PCB TERMINAL SCREW TYPE
- พร้อมคู่มือการใช้งาน

**ET-MINI PWR 5** (P-ET-A-00233) \* 180.-



เป็นชุด POWER SUPPLY ในแบบวงจร STEP-DOWN VOLTAGE REGULATOR ใช้ IC เบอร์ LM2575-5 รับ INPUT DC POWER 9 - 35V ให้ OUTPUT 5VDC ขั้ว INPUT เป็น DC JACK ขนาด 2.5 mm. ขั้ว OUTPUT เป็นแบบ HEADER ตัวผู้ และ HEADER ตัวเมีย พร้อมคู่มือการใช้งาน

**ET-MINI PWR ADJ** (P-ET-A-00499) \* 270.-

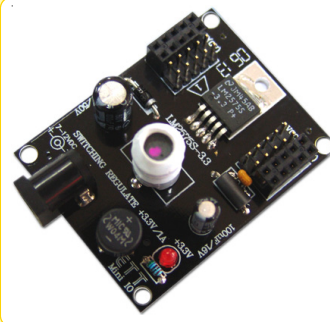


ET-MINI PWR-ADJ เป็นบอร์ด DC POWER SUPPLY ในแบบ SWITCHING STEP DOWN REGULATOR โดยสามารถปรับค่า OUTPUT DC ได้เอง หรือเลือก JUMPER เป็น DC OUTPUT 5V หรือ 3.3V ได้

- IC STEP DOWN เบอร์ LM2596SX-ADJ
- กระแส OUTPUT สูงสุด 2A, รับแรงดัน INPUT ได้ 4.5-32 VDC
- เลือกแรงดัน OUTPUT ได้ 5V หรือ 3.3V โดย JUMPER

- สามารถปรับแรงดัน OUTPUT ได้ 1.23V-27VDC โดยปรับด้วย VR แบบ TRIMPORT (โดยแรงดัน INPUT จะต้องมากกว่า OUTPUT อยู่อย่างน้อย 2V)
- ขั้วต่ออินพุต INPUT เป็นแบบ 2 PIN TERMINAL และแบบ DC JACK 2.5 mm.
- ขนาด PCB 4.3 x 5.6 cm.

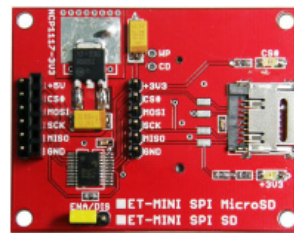
**ET-MINI PWR 3.3** (P-ET-A-00289) \* 180.-



เป็นชุด POWER SUPPLY ในแบบวงจร STEP-DOWN VOLTAGE REGULATOR ใช้ IC เบอร์ LM2575S-3.3 รับ INPUT DC POWER 5-35V ให้ OUTPUT ขนาด 3.3 VDC ขั้ว INPUT เป็นแบบ DC JACK ขนาด 2.5 mm ขั้ว OUTPUT เป็นแบบ HEADER ตัวผู้ และ HEADER ตัวเมีย พร้อมคู่มือการใช้งาน

**ET-MINI SPI MICRO SD** (P-ET-A-00431) \* 210.-

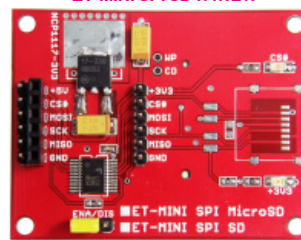
**ET-MINI SPI SD** (P-ET-A-000432) \* 210.-



ET-MINI SPI MICRO SD

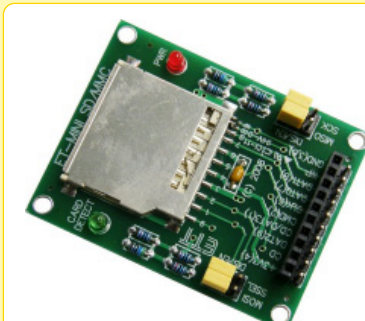
ET-MINI SPI SD ด้านบน

ET-MINI SPI SD ด้านล่าง



ET-MINI SPI SD และ MICRO SD เป็นบอร์ดพร้อม SOCKET SD CARD หรือ MICRO SD CARD พร้อมวงจรแปลงระดับสัญญาณลอจิก(74LCX245) และวงจร REGULATE 3.3V/1A ทำให้สามารถต่อบอร์ดกับระบบ MCU ที่เป็นระบบ 5V ได้โดยตรง, การเชื่อมต่อกับ SD CARD จะเป็นแบบ SPI

**ET-MINI SD/MMC** (P-ET-A-00298) \* 180.-



บอร์ดพร้อม SOCKET MEMORY CARD แบบ SD และ MMC จัดหาสัญญาณให้สามารถนำไปต่อใช้งานกับบอร์ดไมโครคอนโทรลเลอร์ต่างๆ ได้โดยง่าย สามารถนำไปใช้คู่กับ MINI MP3 ได้ พร้อมคู่มือการใช้งาน

