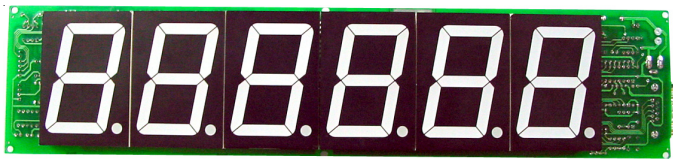


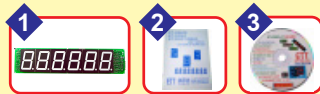
ET-DSP6 (P-ET-A-00117)

\* 2,590.-



ET-DSP6...บอร์ด DISPLAY ขนาด 6 หลัก ใช้ LED แบบ 7-SEGMENT สีแดงขนาดใหญ่สูง 2.3 นิ้ว สามารถแสดงผลให้เห็นได้ในระยะไกล ใช้งานแบบ LATCH แบบ 8 BIT SERIAL SHIFT TO PARALLELพร้อมตัว CPU AT89C2051 พร้อมตัวอย่างโปรแกรมในการนำบอร์ดไปพัฒนาต่อได้เอง เช่น ทำเป็นบอร์ด DISPLAY, COUNTER DISPLAY, บ่ายบอกราคา ฯลฯ

- CPU ใช้ AT89C2051 ( 2KB FLASH ), RUN ที่ 11.0592 MHZ
  - ใช้ 7-SEGMENT LED สีแดง ขนาด 2.3 นิ้ว 6 หลัก
  - RS232 PORT ( MAX232 ON BOARD ) และสามารถเลือกเป็นแบบรับข้อมูล TX แบบ OPTO ISOLATION ได้
  - RS422/485 ใช้ IC 75176 ( เป็น OPTION ), 10 PIN ET BUS
  - RTC สามารถใช้ DS1307 (เป็น OPTION), EEPROM I2C 24XX (เป็น OPTION)
  - POWER ON RESET/WATCH DOG DS1232 ON BOARD
  - POWER 7805 ON BOARD INPUT SUPPLY 7-12 VDC
  - PCB SIZE 36 x 8 CM , ส่วน DISPLAY 29 x 7 CM
  - ชุด ET-DSP6 ... ประกอบด้วย
1. บอร์ด ET-DSP6
  2. คู่มือการใช้งาน
  3. CD-ROM ตัวอย่างโปรแกรม



ET-DSP4 (P-ET-A-00051)

\* 2,100.-



บอร์ด DISPLAY ขนาดใหญ่โดยใช้ LED 7-SEGMENT ขนาดใหญ่ (4.7x7CM) จำนวน 4 หลักสีแดงสามารถแสดงผลให้เห็นได้ในระยะไกลๆ ใช้งานแบบ LATCH แบบ 8 BIT SERIAL SHIFT TO PARALLEL เขียนโปรแกรมได้โดยง่ายไม่ซับซ้อน ...

- CPU AT89C2051 ( 2 KB FLASH ), RUN 11.059 MHZ
  - 7 SEGMENT LED สีแดงขนาด 2.3 นิ้ว 4 หลัก
  - RS232 PORT (MAX232) ในส่วน RX,TX และส่วน RS232 แบบ OPTO ISOLATION เฉพาะส่วน RX
  - RS422/485 75176 (OPTION)
  - RTC DS1202 (OPTION), EEPROM 93C46 (OPTION)
  - 7805 ON BOARD, POWER ON RESET/WATCH DOG DS1232 ON BOARD
  - POWER SUPPLY 7-12 VDC
  - PCB SIZE 26x8 CM
  - ชุด ET-DSP4 ... ประกอบด้วย
1. บอร์ด ET-DSP4
  2. คู่มือการใช้งาน
  3. CD-ROM ตัวอย่างโปรแกรม



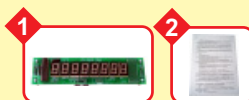
ET-SDP8 (P-ET-A-00049)

\* 650.-



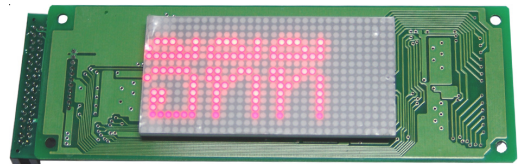
บอร์ดแสดงผลแบบ 7-SEGMENT LED 8 หลัก เอนกประสงค์ลดปัญหาในการทำงานของ CPU โดยใช้ IC MAX 7219 ซึ่งทำหน้าที่ SCAN DISPLAY เองโดย CPU ไม่จำเป็นต้องเสียเวลามาจัดการ DISPLAY เองใช้สัญญาณควบคุมเพียง 3 เส้น ง่ายและใช้พอร์ทน้อย

- ใช้ LED 7-SEGMENT LED แบบคอมมอนแคโทด สีแดงแบบ SUPER BRIGH สูง 0.56 นิ้ว จำนวน 8 ตัว
  - สามารถเปลี่ยนจาก LED 7-SEGMENT เป็น LED เดี่ยวเป็นตัว ๆ เพื่อทำเป็น LED บอกรการทำงานได้
  - ใช้การสั่งงานให้แสดงผลเพียงครั้งเดียว จากนั้นบอร์ดจะทำการควบคุมการแสดงผลเอง
  - ตั้งโหมดการแสดงผลได้ 2 โหมด คือ แบบ BCD และแบบแสดงผลตามค่าที่กำหนดเองเป็น SEGMENT
  - POWER SUPPLY 5VDC
  - ขนาดเล็กกระทัดรัด เพียง 16.5 x 3.8 CM
  - ชุด ET-SDP8 ... ประกอบด้วย
1. บอร์ด ET-SDP8
  2. คู่มือการใช้งาน

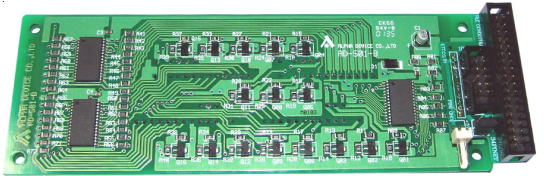


ET-DISPLAY 16 X 32 V1 (P-ET-A-00228) \* 590.-

ด้านหน้า



ด้านหลัง



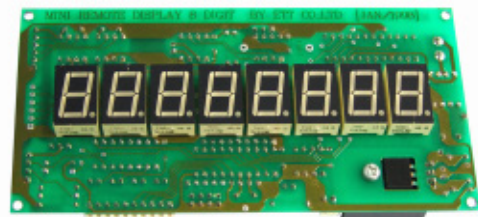
ET-DISPLAY 16 X 32 V1 ... เป็นบอร์ด LED ไฟวิ่งเอนกประสงค์ ที่ต่อเข้าได้กับบอร์ดต่างๆ ของทาง อีทีที ที่ทาง PORT 34 PIN และ 10PIN โดยเป็นบอร์ดขนาด 16 X 32 DOT (512 DOT) สามารถแสดงผลภาษาไทยได้ ...

- ตัวบอร์ด ET-DISPLAY 16 X 32 V1 ใช้ส่วนแสดงผลของ บริษัท ALPHA DEVICE รุ่น AD-SOI-B โดยเป็นบอร์ด LED สีแดง ขนาด 16 X 32 พร้อม IC LC7932M จำนวน 3 ตัว (16 BIT BI-DIRECTIONAL SHIFT REGISTER) ใช้ขับ LED ที่ต่อแบบ DOT MATRIX
  - ตัวบอร์ด DISPLAY ออกแบบให้สามารถต่อกับบอร์ดต่างๆ ของทาง อีทีที ได้ทั้งทาง I/O PORT 34 PIN และ 10 PIN ET BUS ได้
  - ขนาด PCB SIZE 16.5 X 5.4 CM
  - ขนาดส่วนแสดงผล LED 4.1 X 8.2 CM (LED สีแดง ขนาด 2 mm.)
  - ชุด ET-DISPLAY 16 X 32 V1 ... ประกอบด้วย
1. บอร์ด DISPLAY 16 X 32
  2. สายแพร 34 PIN หัวท้าย
  3. สายแพร 10 PIN หัวท้าย
  4. CD ROM คู่มือและตัวอย่าง โปรแกรมใช้กับบอร์ดต่างๆ ของ อีทีที



ET-REM8 (P-ET-A-00050)

\* 1,290.-



เป็นบอร์ด DISPLAY ... ขนาดเล็กใช้ LED 7 SEGMENT ขนาดตัวเลข 0.56 นิ้ว จำนวน 8 หลักสีแดงใช้ IC MAX7219 เป็นวงจรขับแสดงผลทำให้ CPU มีเวลาไปทำงานอื่น ๆ ได้สะดวก ...

- CPU AT89C2051 (2KB FLASH), RUN 11.059 MHZ
  - 7 SEGMENT LED สีแดง ขนาด 0.56 นิ้ว จำนวน 8 หลัก
  - RS232 PORT (MAX232) และส่วน RS232 แบบ OPTO ISOLATION
  - RS422/485 75176 (OPTION), RTC DS1202 (OPTION),
  - EEPROM 93C46 (OPTION)
  - 7805 ON BOARD, POWER ON RESET/WATCH DOG DS1232 (OPTION),
  - POWER SUPPLY 7-12 VDC
  - PCB SIZE 13.5 x 6.5 CM
  - ชุด ET-REM8 ... ประกอบด้วย
1. บอร์ด ET-REM8
  2. คู่มือการใช้งาน
  3. CD-ROM ตัวอย่างโปรแกรม

