

# การเพิ่ม Device File เบอร์ใหม่ๆ สำหรับ Pickit2

สำหรับเครื่องโปรแกรม pickit2 หรือเทียบเท่า เช่น ET-PGMPIC USB นั้น ในปัจจุบันนี้ ทางไมโครชิพได้เพิ่มเติมความสามารถให้รองรับการโปรแกรม MCU เบอร์ใหม่ๆ ได้อีกหลายเบอร์ ซึ่งเป็นเบอร์ที่เพิ่มเติมขึ้นมาและยังไม่มีอยู่ในรายการตัวเลือกของ Device List ในโปรแกรม โดยผู้ใช้งานสามารถทำการเพิ่มเติมเบอร์ Device List ดังกล่าวได้เอง ดังนี้

## 1. เข้าไป Download Device File ใหม่ๆจากเว็บไซต์ไมโครชิพ

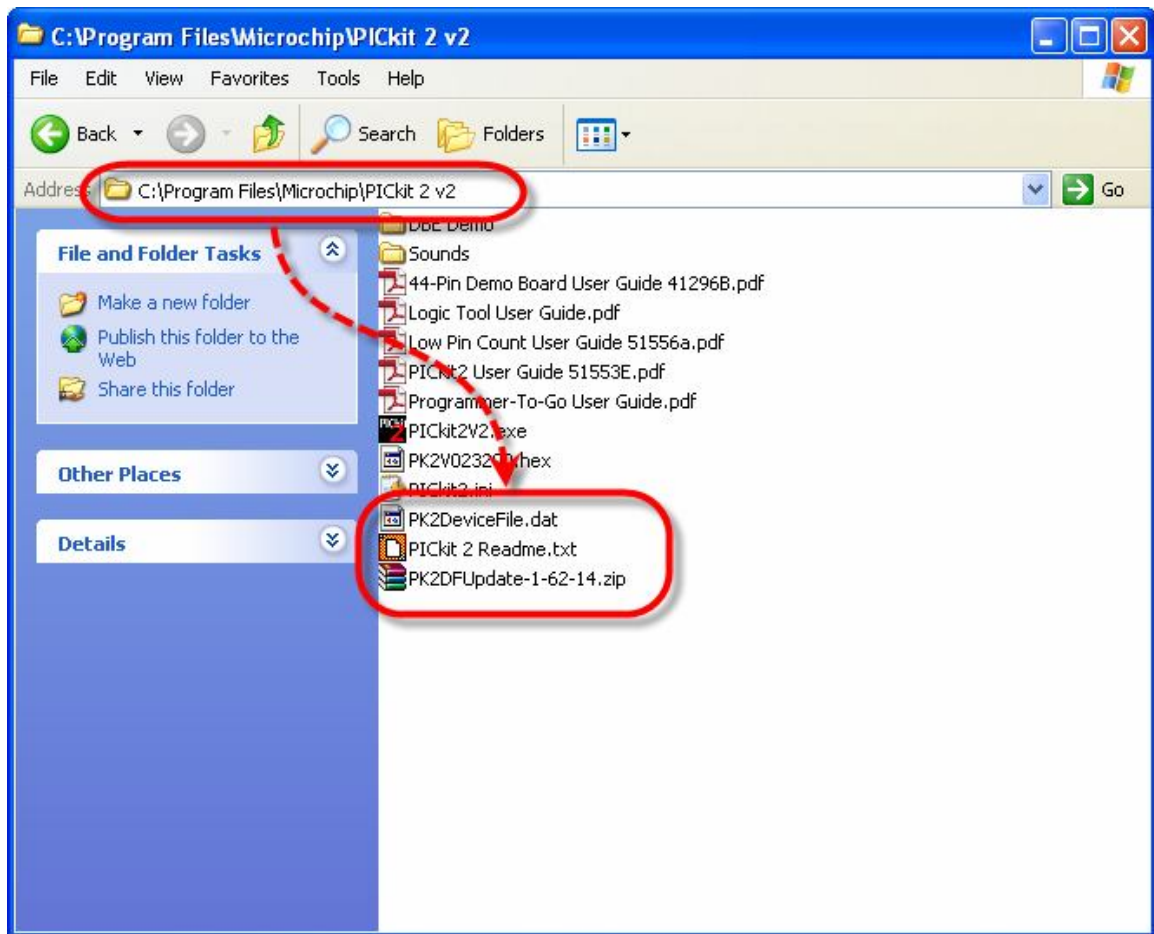
The screenshot shows the Microchip website interface. At the top, there is a navigation menu with links for PRODUCTS, APPLICATIONS, DESIGN SUPPORT, TRAINING, SAMPLE & BUY, and ABOUT US. Below the menu, there is a search bar and a 'Search Data Sheets' button. The main content area is titled 'PICkit 2 Development Programmer/Debugger' and includes a 'Buy it Now' button. The page describes the PICkit 2 tool and its capabilities. A 'What's New!' section is highlighted with a red box, containing the following information:

- Device File 1.62.14**: New device support. Compatible with application version 2.61.
- PK2CMD v1.20**: Faster PIC24, dsPIC33 Programming, new features.

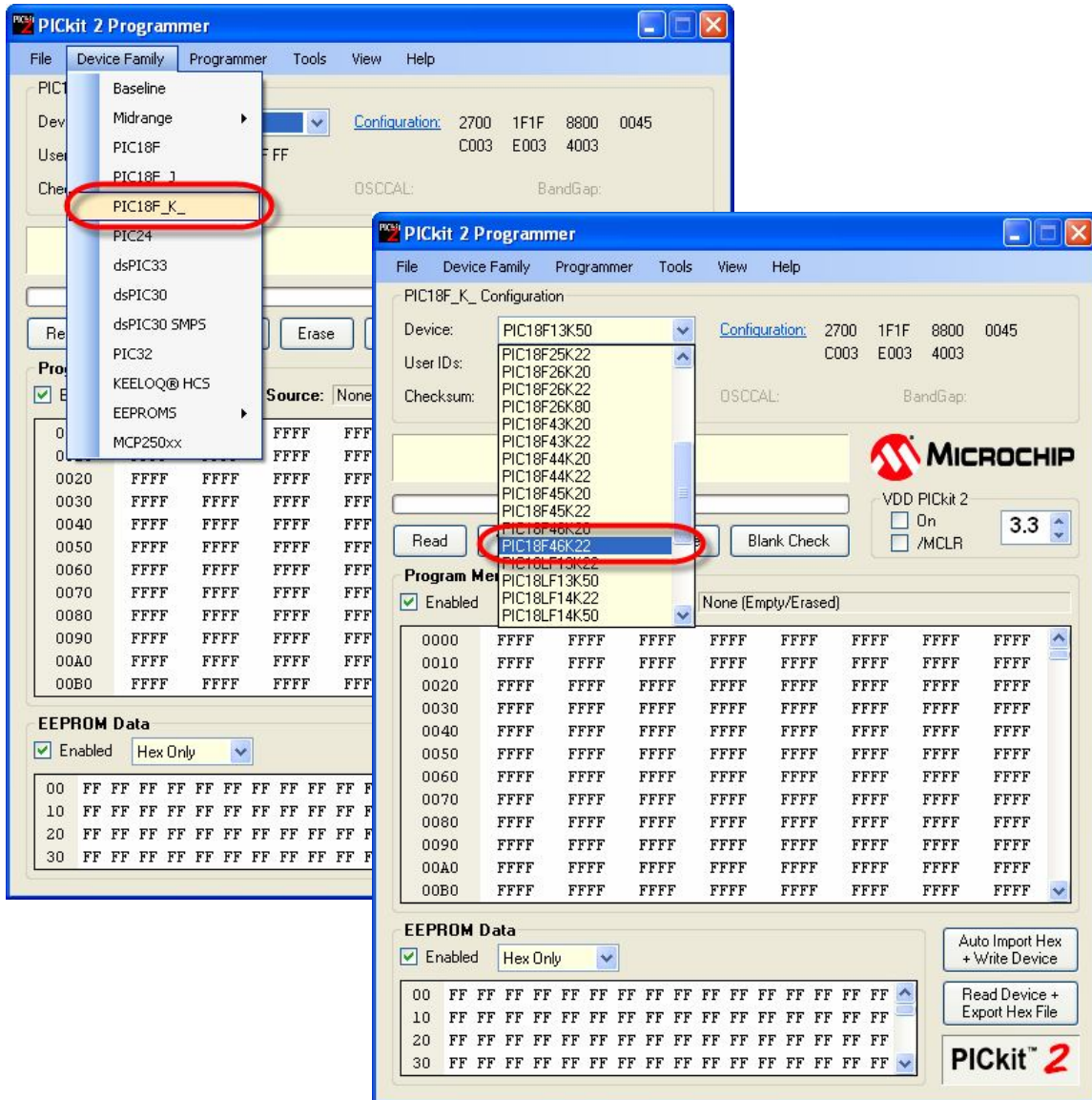
Below the 'What's New!' section, there is a link to the 'Programming and Debug device support list.' The page also features a 'PICkit™ 2 Debug E...' section with a list of features:

- PICkit 2 De...
- 44-pin den...
- The PIC16...
- A series of converters, provided)
- A Debuggir (Ch. 4 of th...
- Getting Sta CCS PCM™ PICkit 2 CC...
- Getting Sta TECH PICC

2. ไฟล์ที่ Download มา ในกรณีของ 1.62.14 จะเป็นไฟล์ที่ทำการบีบอัดไว้ในรูปแบบของ Zip ไฟล์ ชื่อ PK2DFUpdate-1-62-14.zip ให้ทำการ unzip file ที่ Download มา จะได้ไฟล์ชื่อ PK2DeviceFile.dat ให้ทำการ Copy ไฟล์ดังกล่าวเพิ่มเข้าไปไว้ในโฟลเดอร์ที่ได้ติดตั้งโปรแกรม pickit2 ไว้ ซึ่งตามปกติแล้ว ถ้าติดตั้งตามค่ามาตรฐานจะอยู่ที่ C:\Program Files\Microchip\PICkit 2 v2 ดังตัวอย่าง



3. สั่ง Run โปรแกรม pickit2 แล้วเลือกเมนู Device Family ในกลุ่มตระกูลของ MCU ในกรณีของ PIC18F46K22 จะเป็นตระกูล PIC18F\_K\_ จากนั้นจึงเลือกเบอร์ของ MCU ในช่อง Device ให้ตรงกับเบอร์ที่ต้องการดังตัวอย่าง



ตัวอย่างการเลือกเบอร์ PIC18F46K22 ของ picit2 (ET-PGMPIC USB)