

SUPERPRO/611S (C-YA-P-00014)

ULTRA-HIGH-SPEED UNIVERSAL PROGRAMMER

* 29,900.-



ช่องใส่ CF CARD สำหรับใช้งานแบบ STAND ALONE จะต้องมีหน่วยความจำ CompactFlash CARD ต่ออยู่ด้วย (เป็น OPTION)
ต่อใช้งานทาง USB PORT

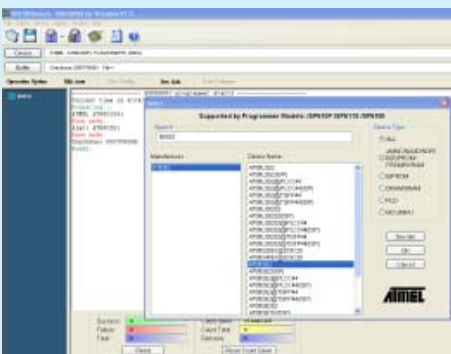
ระยะเวลาที่ใช้ในการ PROGRAM และ VERIFY เปรียบเทียบระหว่าง SUPERPRO/611S กับ SUPERPRO/3000U

Device	SUPERPRO/611S Program+Verify (Sec)	Compare with SP3000U
AT28C64B	0.8 (P)+0.1 (V) = 0.9 (s)	1.2 (P)+0.8 (V) = 2.0 (s)
24AA128	2.7 (P)+1.8 (V) = 4.5 (s)	5.0 (P)+4.0 (V) = 9.0 (s)
QB25F640S33B60	29.0 (P)+14.4 (V) = 43.4 (s)	55.2 (P)+41.4 (V) = 96.6 (s)
AT89C55WD	2.5 (P)+0.4 (V) = 2.9 (s)	3.3 (P)+1.0 (V) = 4.3 (s)
S25FL064A	43.9 (P)+14.7 (V) = 58.6 (s)	72.8 (P)+41.4 (V) = 114.2 (s)
PIC16F876A	10.1 (P)+0.8 (V) = 10.9 (s)	22.1 (P)+06.2 (V) = 28.3 (s)
PIC18F442	5.1 (P)+1.1 (V) = 6.2 (s)	13.6 (P)+06.7 (V) = 20.3 (s)

- ในการใช้งานแบบ STAND ALONE จะมีส่วนแสดงผล และ คีย์ SW ในการใช้งานไม่ต้องต่อกับเครื่องคอมพิวเตอร์ โดยจะต้องมีหน่วยความจำ CompactFlash CARD ต่ออยู่ด้วย (เป็น OPTION)



- ในการใช้งานแบบ STAND ALONE สามารถตั้งรหัสผ่านกันการโดนแอบใช้เครื่องในการ COPY ไอซี
- โปรแกรมใช้งานบน WINDOWS 98 / ME / XP / VISTA / 7



- โปรแกรมใช้งาน

- ชุด SUPERPRO/611S ... ประกอบด้วย

 1. เครื่อง SUPERPRO/611S
 2. CD-ROM โปรแกรม
 3. POWER SUPPLY AC 100-240V/50-60 Hz
 4. สายต่อ USB
 5. คู่มือการใช้งาน

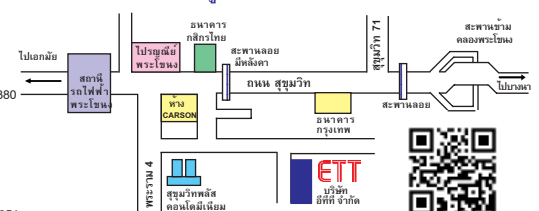
SUPERPRO/611S เป็นเครื่อง **ULTRA-HIGH-SPEED UNIVERSAL PROGRAMMER** ที่ออกมาทดแทนเครื่อง SUPERPRO/3000U และ 501S มี 2 MODE ในเครื่องเดียวกัน โดยเป็นแบบต่อกับเครื่องคอมพิวเตอร์ PC เชื่อมต่อเข้าด้วยกันทาง PORT USB และอีกแบบเป็นการทำงานแบบ STAND - ALONE MODE โดยโหลดข้อมูลการ COPY ต่างๆ ไว้ในตัวเครื่องในการทำงาน ไม่ต้องต่อกับคอมพิวเตอร์

- ใช้งานกับ 241 บริษัทผู้ผลิต IC, ใช้งานกับตัว IC 36,519 เบอร์ และจะมีมากขึ้นอีก
- ใช้งานกับอุปกรณ์ IC ได้ตั้งแต่ 1.2V ถึง 5V พร้อมวงจรป้องกันการใส่อุปกรณ์กลับด้าน กันตัวไอซีเสียหาย
- ใช้งานกับ EPROM, PAGED EPROM PARALLEL AND SERIAL EEPROM, FPGA CONFIGURATION, SERIAL PROM, FLASH MEMORY (NOR AND NAND), BPROM, NVRAM, SPLD, CPLD, EPLD, FIRMWARE HUB, MICROCONTROLLER, MCU, STANDARD LOGIC
- ใช้ TEXT TOOL ขนาด 48 PIN ทำให้ใช้งานกับ IC เบอร์ต่างๆ ตั้งแต่ 8 PIN จนถึงขนาด 48 PIN และขยายขนาดขาให้ใช้งานกับ IC ต่างๆ ได้มากขึ้น โดยการซื้อเพิ่ม ADAPTER แบบต่างๆ ได้ เช่น แบบ SSOP, PLCC ฯลฯ
- 6 KEY KEYPAD พร้อม DISPLAY 20 x 4 LCD BACKLIGHT และส่วนขยายหน่วยความจำแบบ CompactFlash Memory Card
- ต่อใช้งานกับเครื่องคอมพิวเตอร์ทาง PORT USB 2.0
- ในการใช้งานแบบ STAND ALONE จะต้องมีหน่วยความจำ CompactFlash CARD ต่ออยู่ด้วย (เป็น OPTION) ในการใช้งานสามารถตั้งรหัสผ่านกันการโดน COPY โดยใน MODE STAND ALONE นี้เหมาะกับการเตรียมข้อมูลเรียบร้อย แล้วทำการ COPY ไอซีต่างๆ โดยตรงเป็นจำนวนมากๆ ไม่ต้องใช้กับเครื่องคอมพิวเตอร์ ,ใช้กับงานออกนอกสถานที่ต่างๆ
- ใช้งานกับ OS ของ WINDOWS 98 / ME / XP / VISTA / 7
- สามารถเพิ่มเติม UPDATE PROGRAM ให้ใช้กับ IC เบอร์ใหม่ๆ ได้จากทาง INTERNET ได้ที่ www.xeltek-cn.com หรือต้องการดูรายละเอียดเพิ่มเติมในเรื่องเบอร์ IC ที่สามารถใช้งานได้ ก็สามารถดูได้จาก WEB นี้



สินค้าซื้อได้ที่ บริษัท อีทีที จำกัด และตัวแทนจำหน่าย
 สำนักงานใหญ่: กรุงเทพฯ 11120/96-98 ถนนสุขุมวิท แขวงพระโขนง เขตคลองเตย กรุงเทพฯ 10110 TEL. 02-7121120 FAX. 02-3917216
 ตัวแทนจำหน่าย
 บริษัท อิเล็กทรอนิกส์เซอร์วิส จำกัด TEL. 0-2226-4145-6, 0-2226-4318-9, 0-2623-8021-5 FAX. 0-2226-4298
 บริษัท นีรพจน์เซเล็คชั่นแอนด์เซอร์วิส จำกัด สำนักงานใหญ่ TEL. 0-2225-0094, 0-2623-8899 FAX. 0-2226-4020
 บริษัท นีรพจน์เซเล็คชั่นแอนด์เซอร์วิส จำกัด สาขาเซียร์ริลิต ชั้น G (โซนด้านในสุด) TEL. 0-2992-7379 FAX. 0-2992-7380
 บริษัท ทีพีทีเทคโนโลยี (1992) จำกัด TEL. 0-2883-2808 FAX. 0-2883-2810
 บริษัท กราฟิโก้ไทย (ไทยแลนด์) TEL. 0-2115-3745 สายด่วน 088-886-3400
 จังหวัดเชียงใหม่ บริษัท กิตติอิเล็กทรอนิกส์ จำกัด TEL. (053) 221-463 FAX. (053) 215-221
 จังหวัดลำปาง ร้านไพศาลอิเล็กทรอนิกส์ TEL. (054) 323-911, 911-922 FAX. (054) 323-933
 จังหวัดขอนแก่น ร้านคลังอิเล็กทรอนิกส์ TEL. (043) 243-848 FAX. (043) 239-203
 จังหวัดขอนแก่น หจก.ทีทีไอ อีทีทีปิ่นมณี (อาคารคอมเพล็กซ์ ขอนแก่น จ.ขอนแก่น) TEL. (043) 202-753, 08-9941-1954
 จังหวัดสงขลา ร้านไมโครฮาร์ดแวร์ใหญ่ TEL. (074) 420-119, 0-1275-2917

* ราคาสินค้ายังไม่รวมภาษีมูลค่าเพิ่ม



<http://www.etteam.com>