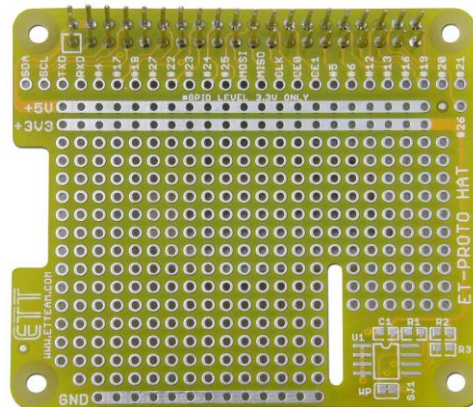


## ET-PROTO HAT

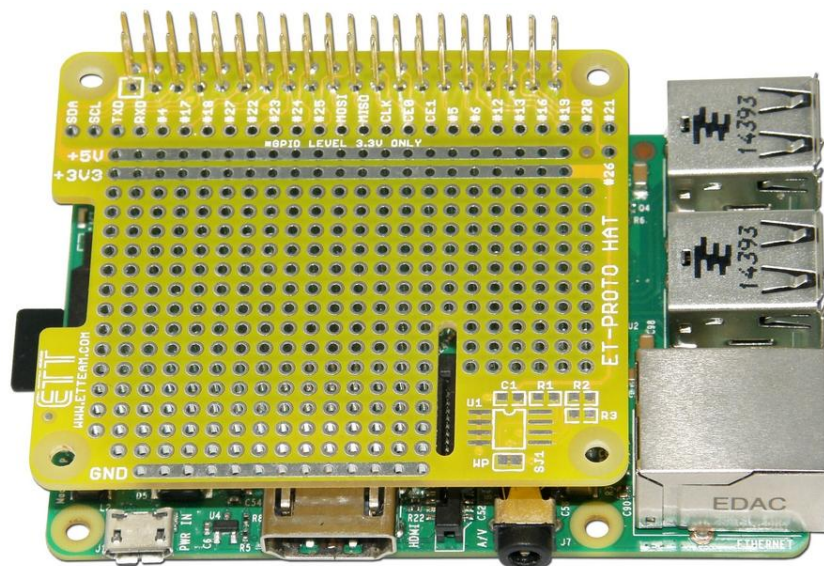


ET-PROTO HAT เป็นบอร์ด PCB เหนกประสงค์ที่ออกแบบมาใช้งานกับบอร์ด Raspberry Pi สำหรับสร้างวงจรต้นแบบต่างๆ

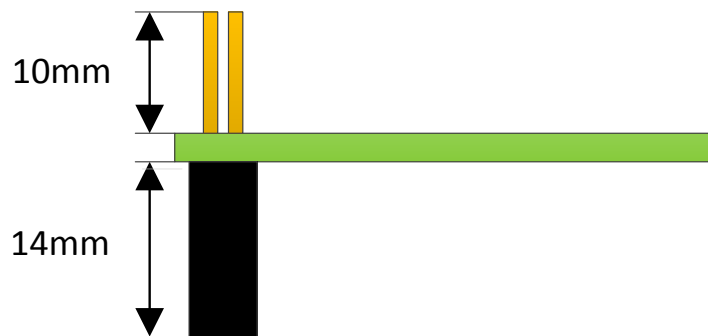
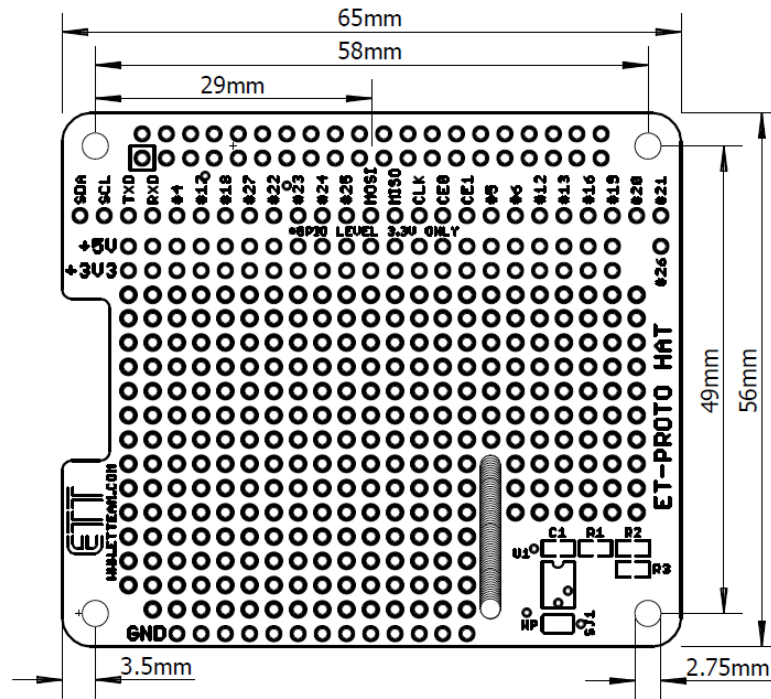
### คุณสมบัติของบอร์ด ET-PROTO HAT

- สามารถใช้งานร่วมกับบอร์ด Raspberry Pi Model A+, Raspberry Pi Model B+, Raspberry Pi 2 Model B
- มีส่วนเชื่อมต่อของวงจร ID EEPROM (OPTION)
- ใช้คอนเนคเตอร์เชื่อมต่อแบบขายาว ทำให้สามารถต่อซ็อกเก็ตขึ้นไปได้เรื่อยๆ
- ขนาด PCB 6.5 x 5.6 cm.

### แสดงการต่อใช้งานบอร์ด ET-PROTO HAT



ขนาดของบอร์ด ET-PROTO HAT



วงจรของบอร์ด ET-PROTO HAT

