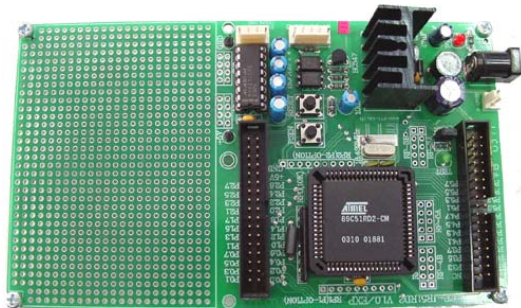


41 ► Mcs-51 MICROCONTROLLER BOARD

CP-JR51RD2

P-CP-A-00066

*1,050.-



- CP-JR51RD2 ใช้ CPU ของบริษัท ATMEL ในรุ่น 89C51ED2-IM ตัวถังแบบ PLCC 68 PIN
- ใช้ X'TAL 18.432 MHz บนบอร์ด เลือกจากโปรแกรมได้ว่าจะให้ RUN ความถี่แบบ 6 CLOCK ต่อคำสั่ง หรือ 12 CLOCK ต่อคำสั่ง (36.864 MHz หรือ 18.432 MHz)
- 64 KBYTE โปรแกรมแบบ FLASH จากเครื่อง PC ได้, 256 + 1 KBYTE RAM ภายในใช้งาน
- 6 PORT ใช้งาน (48 BIT I/O PORT)
- 2 KBYTE EEPROM ภายใน CPU
- 4 PIN RS232 MAX232 ON BOARD
- 5 PIN ET DOWNLOAD PROGRAM
- 34 PIN I/O ET BUS จำนวน 2 ชุด
- 7805 POWER SUPPLY ON BOARD
- PCB พื้นที่เอนกประสงค์ 8.5 x 6 CM
- ขนาดบอร์ด 15.3 x 9 CM
- DOWNLOAD โปรแกรมที่เขียนบนคอมพิวเตอร์ PC ที่เป็น HEX FILE แล้วเข้ามายังบอร์ดได้โดยตรงผ่านทาง PORT RS232 ทำงานบนระบบ OS WINDOWS 95/98/ME/XP/2000
- ชุด CP-JR51RD2 ... ประกอบด้วย ตัวบอร์ด, คู่มือการใช้งาน, CD-ROM MCS-51 โปรแกรมใช้งาน โปรแกรม ASM ต่างๆตัวอย่างโปรแกรม,สาย ET-DOWNLOAD RD2 1 เส้น, สาย ET-RS232 แบบ DB 9 PIN 1 เส้น ใช้ในการ DOWNLOAD โปรแกรม HEX FILE เข้าตัว CPU