

ET-USB TO RS232 ISOLATION



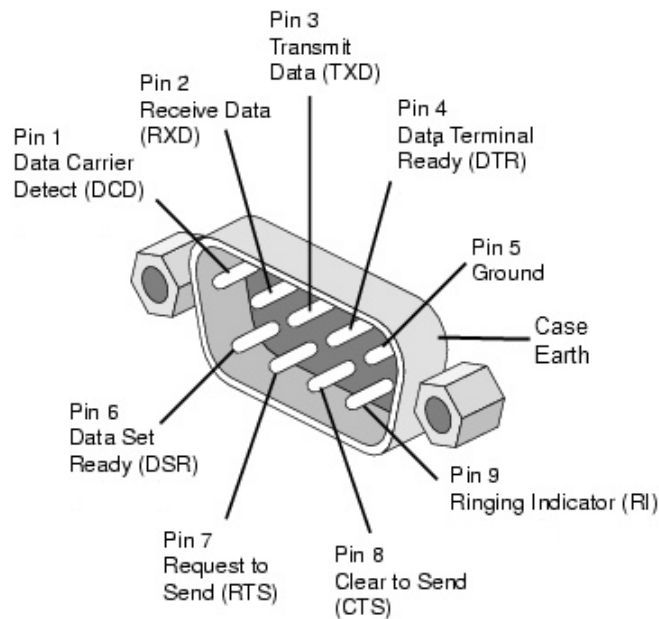
ET-USB TO RS232 ISOLATION เป็นอุปกรณ์เปลี่ยนสัญญาณจาก USB เป็น RS232 แบบ DB 9 เหมาะสำหรับใช้กับงานกับคอมพิวเตอร์ที่ไม่มีพอร์ต RS232 หรือต้องการเพิ่มพอร์ต RS232 ที่มีปัญหาในเรื่องของสัญญาณ GND ที่แตกต่างกัน เพื่อป้องกันปัญหาความเสียหายที่เกิดจากไฟฟ้าผิดปกติที่อาจรั่วเข้ามาเข้าคอมพิวเตอร์ โดย ET-USB TO RS232 ISOLATION จะทำการแยกระบบของฝั่ง USB และ RS232 ออกจากกันโดยสิ้นเชิง โดยใช้เทคโนโลยี iCoupler ซึ่งสามารถป้องกันไม่ให้เกิดความเสียหายกับคอมพิวเตอร์ที่ต่อร่วมได้

คุณสมบัติของ ET-USB TO RS232 ISOLATION

1. รองรับมาตรฐาน USB 1.1 และ USB 2.0
2. อัตราการรับส่งข้อมูล 300 bps ถึง 128 kbps
3. 2.5 kV Isolated โดยใช้เทคโนโลยี iCoupler ของบริษัท Analog Devices
4. มีสัญญาณ RS232 ครบทุกสัญญาณทั้ง TXD, RXD, DTR, DSR, CTS, RTS, DCD, RI
5. ใช้ไฟเลี้ยงจากพอร์ต USB โดยตรงไม่ต้องต่อเพิ่มภายนอก
6. USB Connector แบบ TYPE B, RS232 Connector แบบ DP9 ตัวผู้
7. แสดงสถานะการทำงานด้วย LED 3 สี คือ การรับ (RX) สีเขียว, การส่ง (TX) สีเหลือง และ Power (PWR) สีแดง
8. Driver รองรับ Windows 98SE/ME/2000/XP/7, Linux, Mac OS X

การต่อใช้งาน ET-USB TO RS232 ISOLATION

1. เสียบ ET-USB TO RS232 ISOLATION เข้ากับ Port USB ของคอมพิวเตอร์ ขณะนี้จะสังเกตเห็นว่าไฟแสดงสถานะ PWR จะยังไม่ติดสว่าง
2. ติดตั้ง Driver สำหรับ ET-USB TO RS232 ISOLATION โดยจากคู่มือการติดตั้ง Driver เมื่อติดตั้งเรียบร้อยแล้ว ไฟแสดงสถานะ PWR จะติดสว่างแสดงว่าพร้อมที่จะใช้งานแล้ว
3. ต่อสายพอร์ตอนุกรม เพื่อใช้งานโดยตำแหน่งขาใช้งาน จะเป็นดังรูป

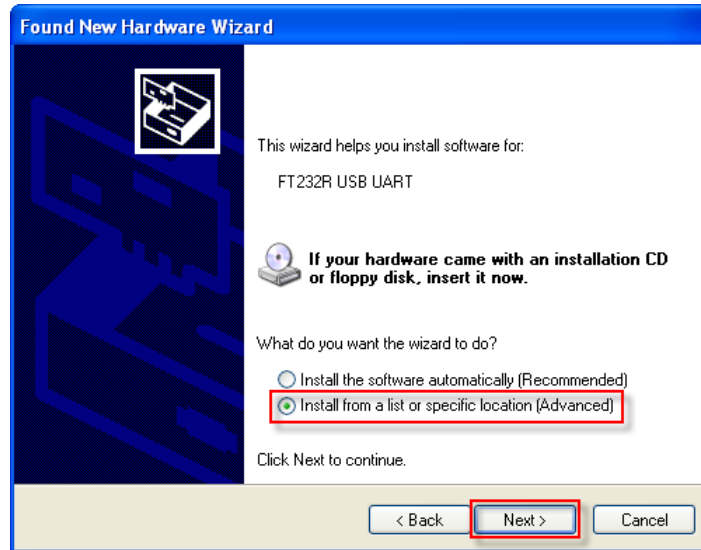


การติดตั้ง Driver ของ ET- USB TO RS232 ISOLATION

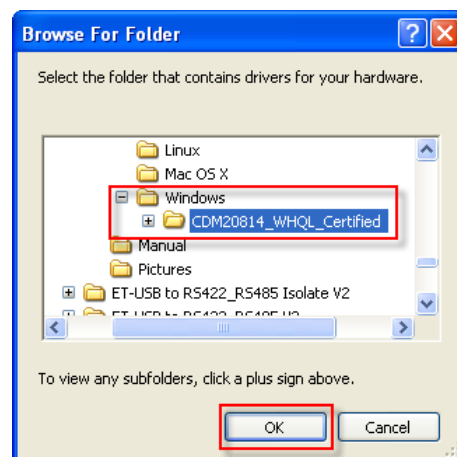
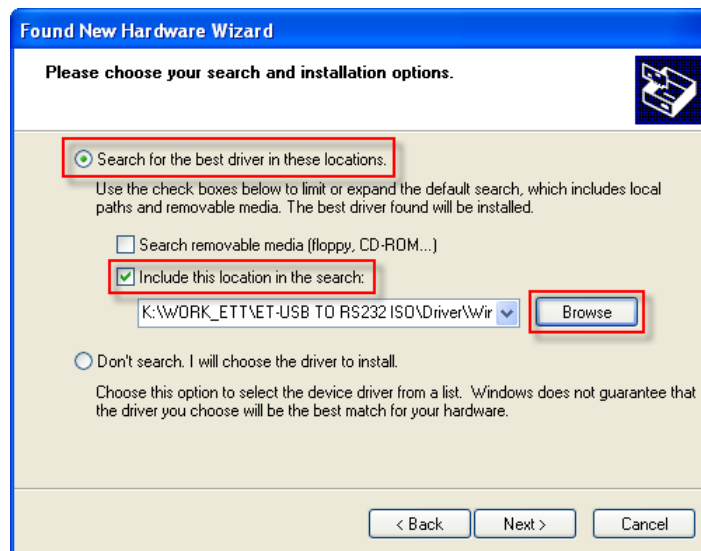
1. ทำการเชื่อมต่อ ET-USB TO RS232 ISOLATION เข้ากับคอมพิวเตอร์ทางพอร์ต USB จากนั้นวินโดวส์จะตรวจพบฮาร์ดแวร์ใหม่ดังรูป ตอนนี้จะสังเกตว่าไฟแสดงสถานะ PWR จะยังไม่ติดสว่าง



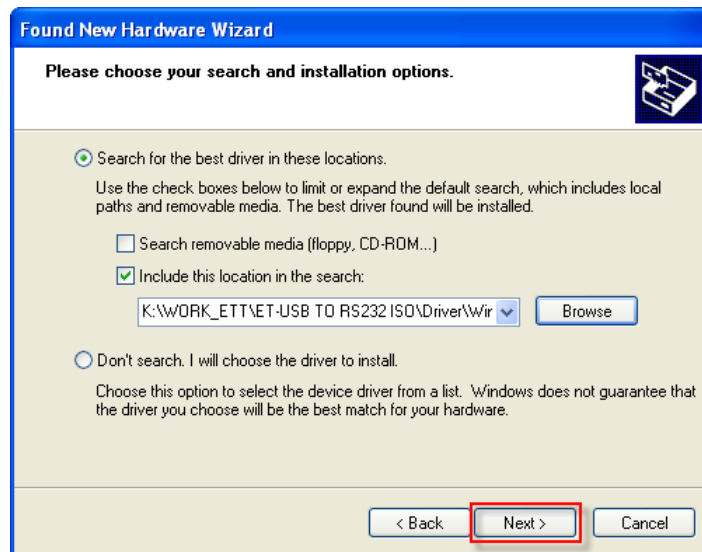
2. จากนั้นจะปรากฏหน้าต่าง Found New Hardware Wizard ให้เลือกที่ Install from a list or specific location (Advanced) และคลิก Next



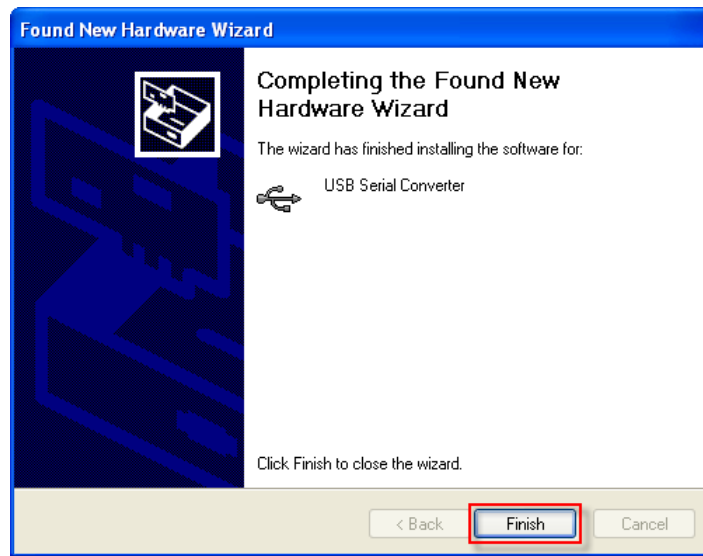
3. ทำการเลือกดังรูป และคลิกปุ่ม Browse เพื่อระบุตำแหน่งที่เก็บ Driver จากนั้นคลิก OK



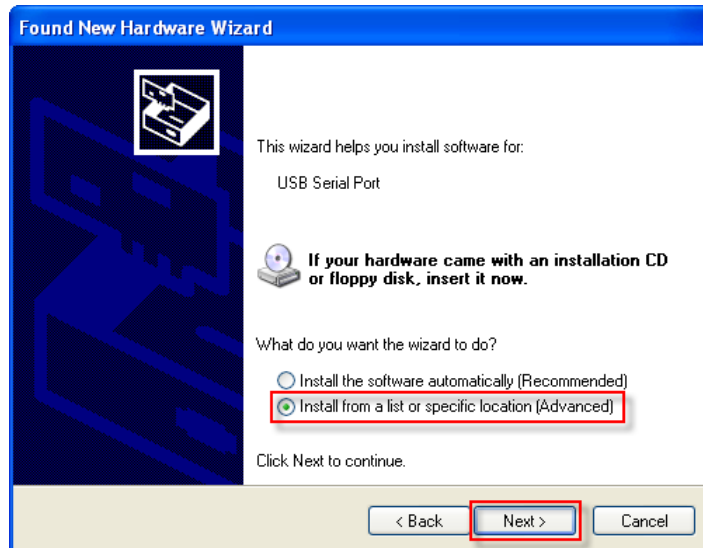
4. เมื่อทำการเลือกเรียบร้อยแล้วให้คลิกปุ่ม Next จากนั้นวินโดวส์จะทำการหาฮาร์ดแวร์เพื่อที่จะทำการติดตั้ง Driver



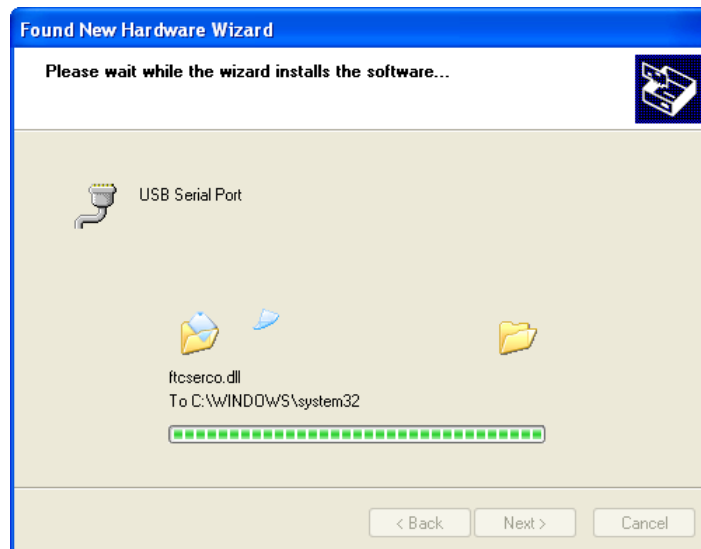
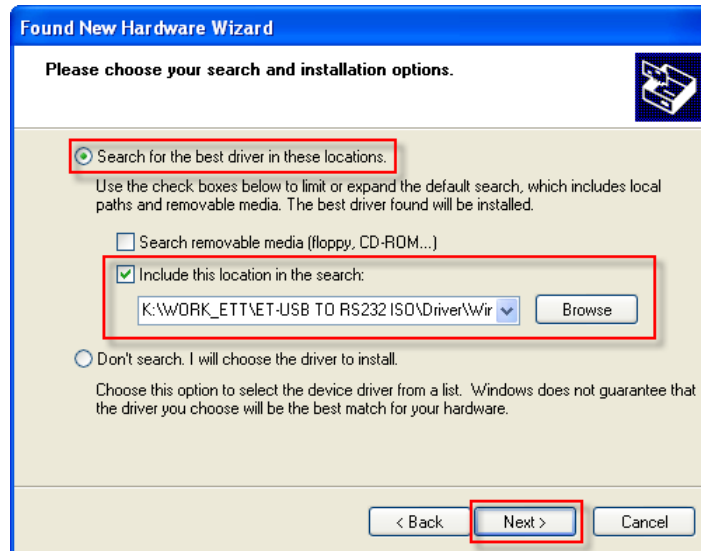
5. เมื่อปรากฏหน้าต่างว่าได้ทำการติดตั้งเรียบร้อยแล้วให้คลิก Finish จะสังเกตเห็นว่าไฟแสดงสถานะ PWR ติดสว่าง



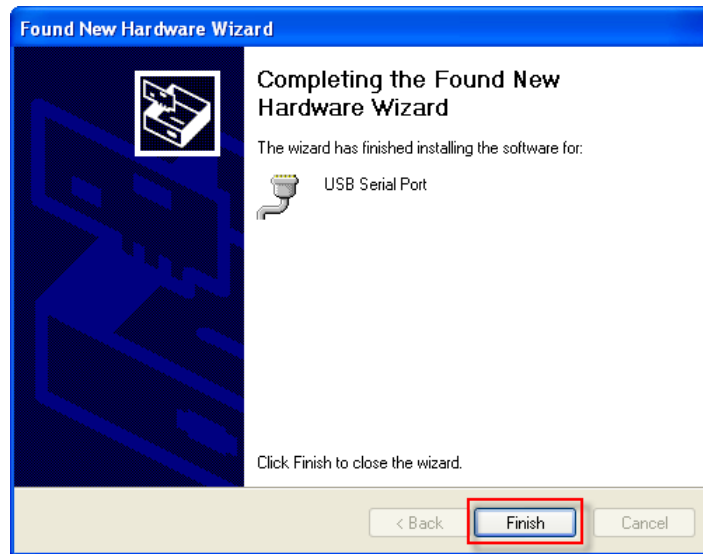
6. จากนั้นไม่นานตัว Driver จะมีการสร้างพอร์ตอนุกรมเสมือนขึ้นมาและมีหน้าต่างให้ติดตั้ง Driver ของ USB Serial Port ดังรูป ให้ทำการเลือกเหมือนข้อที่ผ่านมาจากนั้นคลิก Next



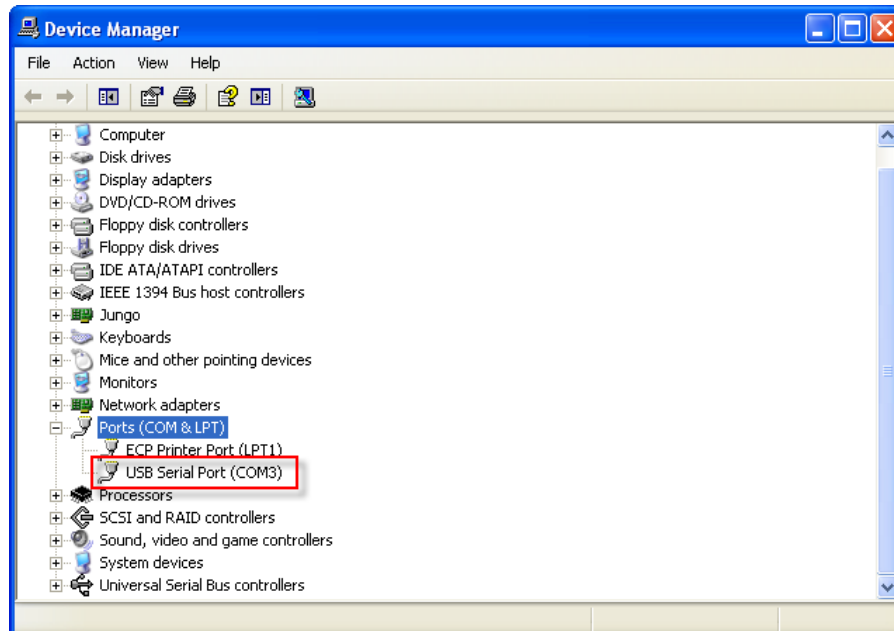
7. เลือกตำแหน่งที่ตั้งของ Driver ซึ่งปกติจะจำค่าเดิมไว้อยู่แล้วให้คลิก Next ได้เลย จากนั้นวินโดวส์จะทำการหาฮาร์ดแวร์เพื่อที่จะทำการติดตั้ง Driver



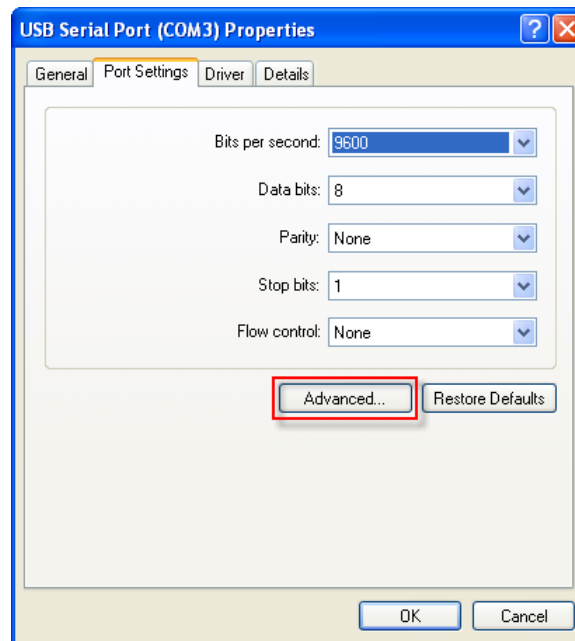
8. เมื่อปรากฏหน้าต่างว่าได้ทำการติดตั้งเรียบร้อยแล้วให้คลิก Finish



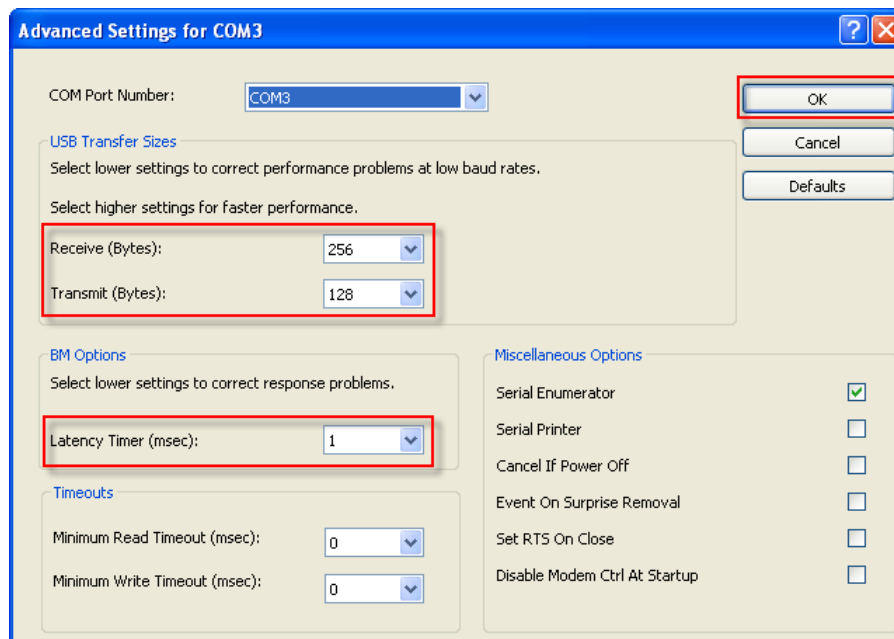
9. เราสามารถที่จะตรวจสอบว่าได้ติดตั้ง Driver ของ ET-USB TO RS232 ISOLATION เสร็จสมบูรณ์หรือไม่โดยดูที่ Control Panel → System เลือกแท็บ Hardware และเลือกที่ Device Manager ซึ่งจะเห็นรายการฮาร์ดแวร์ USB Serial Port เพิ่มขึ้นมา ดังรูป



10. ดับเบิลคลิกที่ USB Serial Port ตรงส่วนของ Ports(COM&LPT) จากนั้นจะปรากฏหน้าต่าง Properties ดังรูป ให้เลือกมาที่ Port Setting และทำการคลิกที่ปุ่ม Advanced...

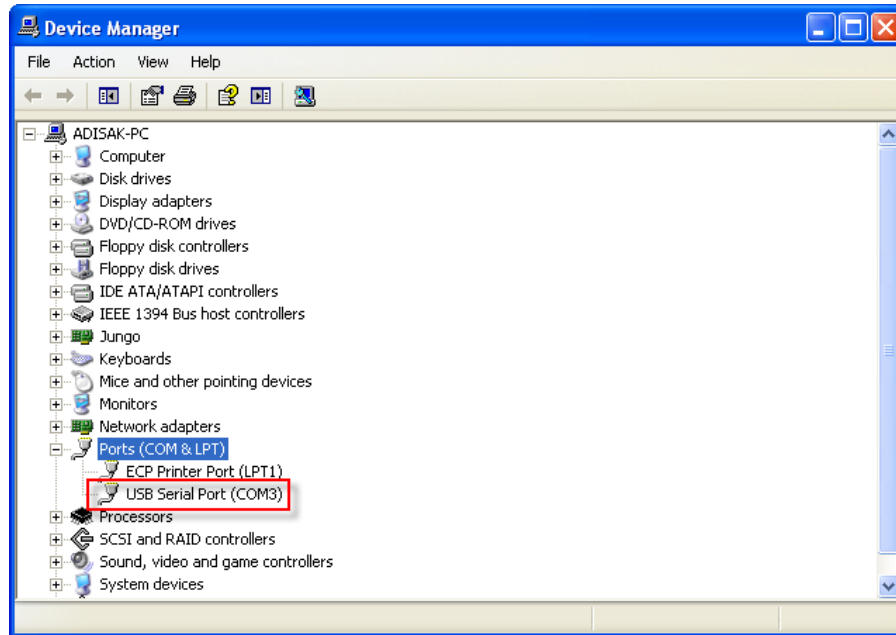


11. กำหนดค่า Receive(Bytes), Transmit(Bytes) และ Latency Timer (msec) ดังรูป และคลิกที่ OK เพื่อยืนยันการเปลี่ยนแปลง จากนั้นให้ทำการรีสตาร์ทเครื่องคอมพิวเตอร์หรือสแกนหาฮาร์ดแวร์ใหม่

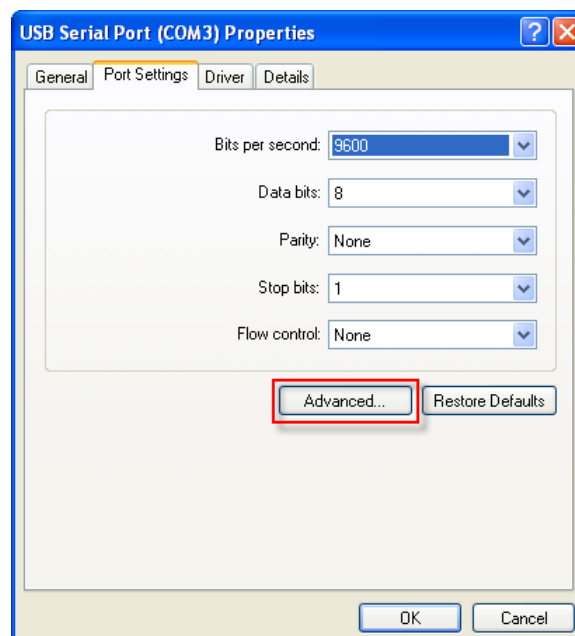


ขั้นตอนเปลี่ยนแปลงตำแหน่งหมายเลขของ COM Port

1. ไปที่ Control Panel → System เลือกแท็บ Hardware และเลือกที่ Device Manager ซึ่งจะเห็นรายการฮาร์ดแวร์ ซึ่งจากรูปจะเห็นว่าอยู่ที่ตำแหน่ง COM3 (หมายเลข COM Port อาจมีการเปลี่ยนแปลงขึ้นอยู่กับคอมพิวเตอร์แต่ละเครื่อง)



2. ซึ่งจากรูปสมมุติว่า ET-USB TO RS232 ISOLATION อยู่ที่ตำแหน่ง COM3 ซึ่งถ้าต้องการเปลี่ยนให้เป็น COM2 ก็สามารทำได้โดยการดับเบิลคลิกที่ USB Serial Port(COM3) จากนั้นจะปรากฏหน้าต่าง Properties ดังรูป ให้เลือกมาที่ Port Setting และทำการคลิกที่ปุ่ม Advanced...



3. ทำการเปลี่ยน COM Port Number เป็น COM2 ดังรูป และคลิกที่ OK เพื่อยืนยันการเปลี่ยนแปลง จากนั้นให้ทำการรีสตาร์ทเครื่องคอมพิวเตอร์หรือสแกนหาฮาร์ดแวร์ใหม่

