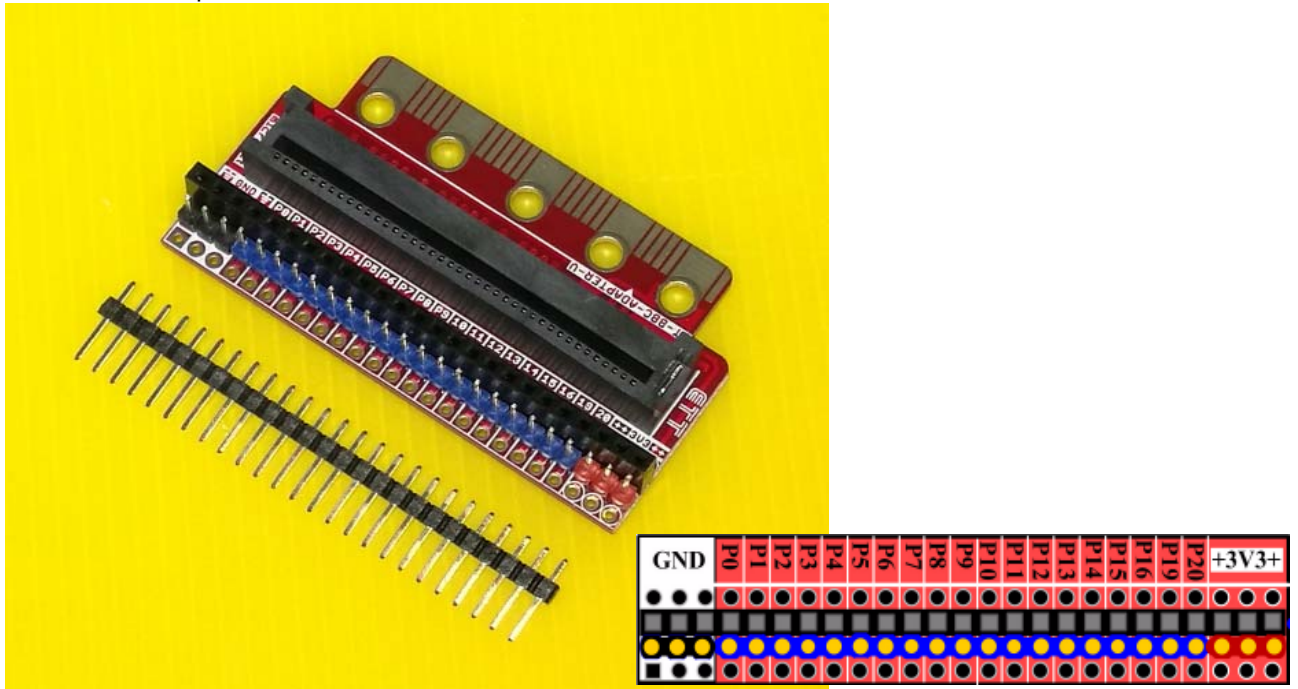


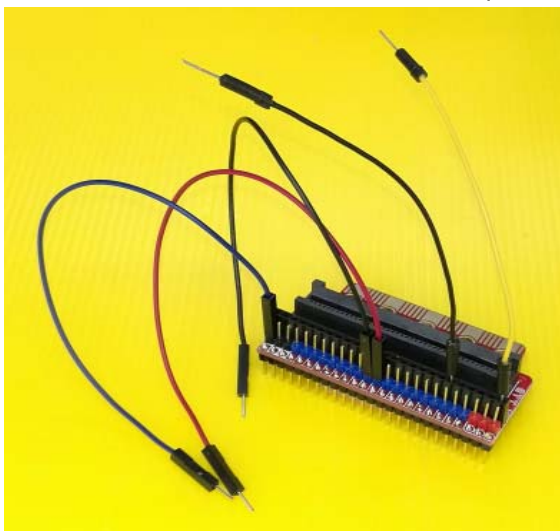
ET-BBC-ADAPTER-V (P-ET-A-00623)

*** 140.-**

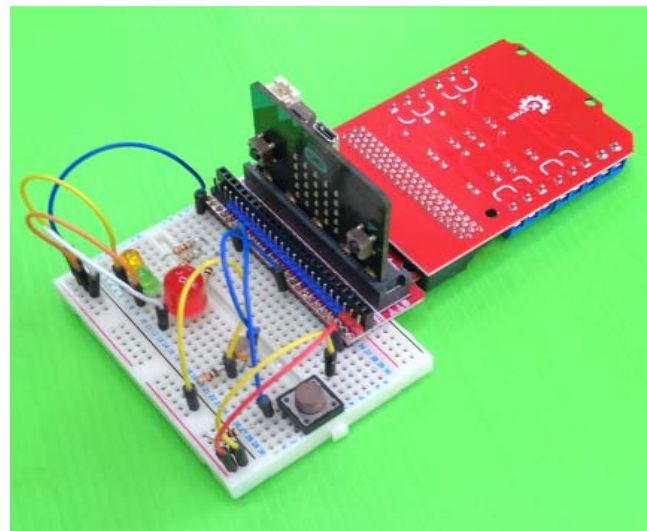
เป็นบอร์ดที่ต่อขยายในส่วนช่องทาง SLOT ที่เป็น I/O ของบอร์ด BBC MICRO:BIT ให้สามารถต่อขยายนำ I/O ของบอร์ดต่อขยายออกมาใช้งานได้โดยง่าย ต่อสายต่อต่างๆ หรือ จะนำไปต่อตรงเข้ากับ PROJECT BOARD โดยตรงก็ได้ , PCB แบบชุบทอง



- ขั้วต่อ SLOT แบบ 80 PIN เข้ากับ PCB PIN SLOT ของบอร์ด BBC MICRO:BIT ในแบบตั้งตรง 90 องศา
- มี PIN ขั้วต่อเข้ากับ PIN HEADER ขนาด 2.54 mm. จำนวน 25 PIN ต่อแถว โดยมีรวม 4 แถว ต่อขนานกัน ให้ผู้ใช้เลือกต่อใช้งานได้ตรงตามต้องการได้เอง โดยขั้วต่อที่ใส่ให้จะเป็น 25 PIN แบบตัวผู้ และ 25 PIN แบบตัวเมีย ให้ผู้ใช้งานเลือกการต่อสายเข้าได้แบบขั้วตัวผู้ หรือ แบบขั้วตัวเมีย
- PCB ส่วน SLOT ที่ต่อบนบอร์ด ET-BBC-ADAPTER-V จะมีส่วนที่เป็น PCB SLOT I/O เช่นเดียวกับกับบอร์ด BBC MICRO:BIT ที่มาต่อด้วย ทำให้สามารถต่อบอร์ดขยายได้อีกด้วย เช่นต่อกับ BBC MICRO RELAY 4
- ขนาด บอร์ด 36 x 65 x 11 mm (กXยXส)
- พร้อม PIN HEADER ตัวผู้ 2.54 mm. ขนาด 25 PIN ให้ลูกค้าเลือกจะบัดกรีติดตั้งเลือกให้เหมาะกับงานได้เองด้วย 1 ตัว เช่น บัดกรีใส่ PCB แถวนอกสุดเพื่อ ต่อเข้ากับ PROJECT BOARD เป็นต้น



- ใช้ได้กับสายต่อทั้งแบบขั้วต่อตัวผู้ และตัวเมีย



- ต่อกับบอร์ด BBC MICRO:BIT พร้อม บอร์ดขยายและนำไปต่อกับ PROJECT BOARD ต่อทดลอง กับอุปกรณ์ต่างๆ